



**MITSUBISHI ELECTRIC
FA INDUSTRIAL
PRODUCTS
CORPORATION**

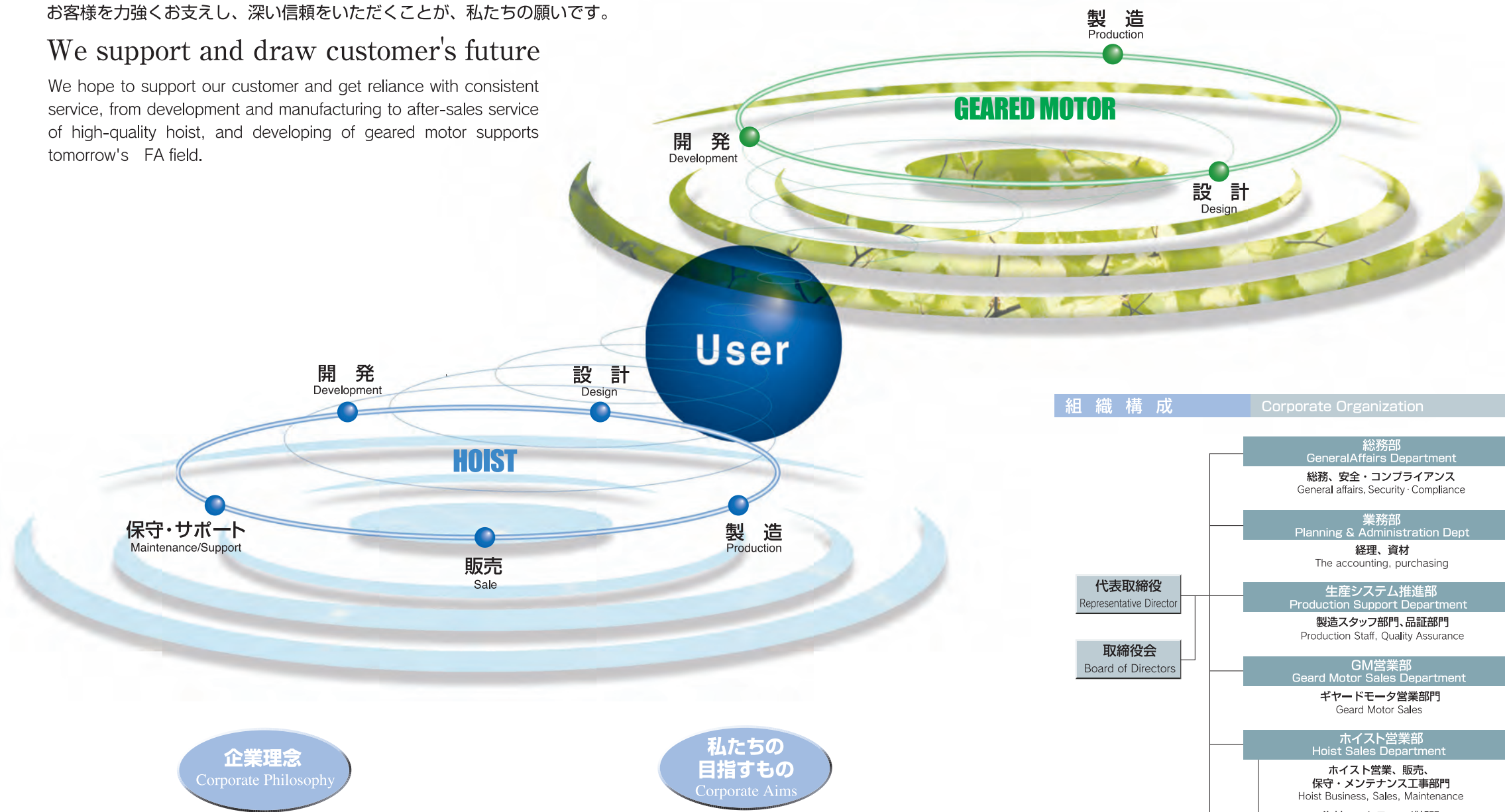
三菱電機FA産業機器株式会社

お客様の「いま」を支えるために そして「未来」を描くために

高品質ホイストの開発・製造・アフターサービスまでの一貫サービス。
そして明日のFA分野を支えるギヤードモータの開発・製造。
お客様を力強くお支えし、深い信頼をいただくことが、私たちの願いです。

We support and draw customer's future

We hope to support our customer and get reliance with consistent service, from development and manufacturing to after-sales service of high-quality hoist, and developing of geared motor supports tomorrow's FA field.



当社はすぐれた技術と社員一人ひとりの独創性を結集することにより、豊かな社会と明るい未来の実現に貢献します。
By bringing together advanced technology and the originality of each member of our staff, we will contribute to the creation of a prosperous society with a bright future.

経営方針

Management policies

生産性向上を基本とした企業活動の推進

Promotion of the company activity on the basis of the productivity improvement

行動基準

Employees' Action Principle

着想
Inspiration

情熱
Passion

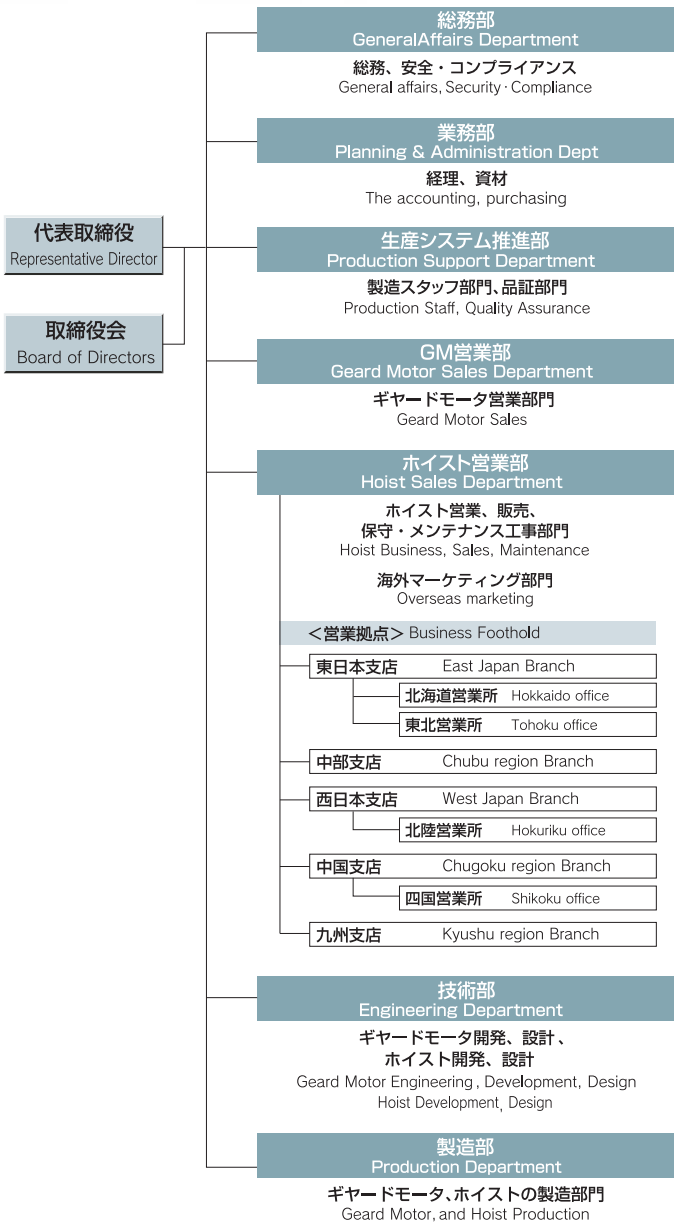
革新
Innovation

- 1.お客さまに満足していただける製品とサービスを提供します。
- 2.倫理遵法精神に徹し、社会への貢献を果します。
- 3.品質最優先と環境保護を指向します。
- 4.先端技術を活かした製品・システムを開発します。
- 5.製造からアフターサービスまで一貫したトータルシステムを指向します。
- 6.人材育成と自己研鑽に努め更なる飛躍を目指します。
- 7.適正な利潤の確保により永続的な発展を目指します。

1. Providing products and service of the highest standards
2. Contributing to the society with moral sense and law-abiding spirit
3. Placing a first priority on quality of products and environment preservation
4. Utilizing the most advanced technology for developing products and systems
5. Constructing a total system consistent from manufacturing to after-sales service
6. Making progress by fostering talent and studying oneself
7. Continuing business growth by securing adequate profits

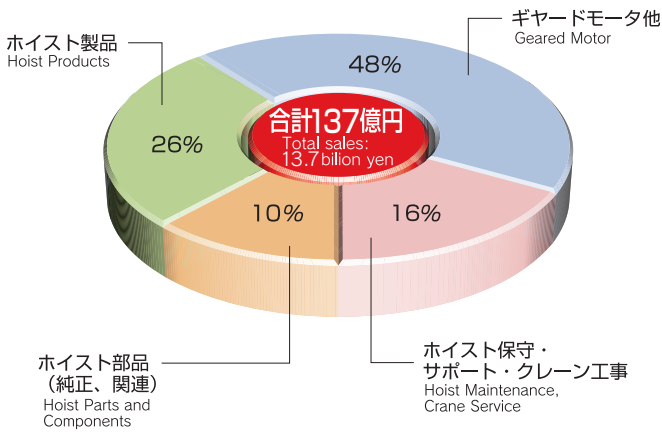
組織構成

Corporate Organization



2022年度売上高

Sales for 2022



ISO 14001 審査登録工場

ISO 14001 Registered Plant

三菱電機FA産業機器は、三菱電機福岡地区と共に、環境マネジメントの国際規格であるISO14001の審査を受けて登録されています。玄海国定公園の自然環境に囲まれた立地条件を良く認識し、汚染を未然に防止するとともに、環境保全活動の継続的な向上と環境に優しい製品づくりに全従業員で積極的に取り組んでいます。

<対象：本社・工場>

Mitsubishi Electric FA Industrial Products Corporation and its Fukuoka Plant, which is located in the vicinity of Genkai Seminalional Park, have been certified to the ISO 14001 Environmental Management Standard, and it will be achieved by actively promoting both continuous antipollution and production of environmental-friendly products.

ISO 9001 認証工場

ISO 9001 Certified Plant

三菱電機FA産業機器は、品質に関する国際規格であるISO9001を認証取得し、お客様に満足される高品質の製品をつくり出しています。

<対象：本社・工場>

Mitsubishi Electric FA Industrial Products Corporation has been certified to the ISO 9001 Quality Standard for our high quality products. We produce high caliber things that can satisfy our customers.

GEARED MOTOR

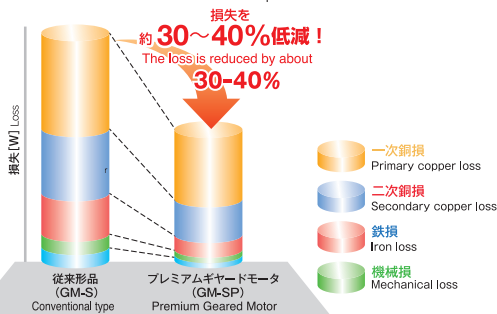
トップランナー基準対応

プレミアム効率 **IE3** クラス

Complying with the Top Runner Standards Premium efficiency **IE3** class



損失低減比較 Loss reduction comparison



海外サポート開始

Worldwide support now available

世界27拠点の三菱電機FAセンターでギヤードモータ、S-PMの一次診断及び予備品販売が可能です。

Primary check and sale of spare parts for Geared Motor and S-PM series are available now at 27 Mitsubishi Electric FA centers worldwide.



海外規格対応の充実を図ります。

We are making our products so that they satisfy international standards.

ギヤードモータシリーズ Geared Motor series

高効率規制・安全規格

High-efficiency regulations/safety standards

国名 Country	容量 Capacity	効率 Efficiency	安全 Safety standards
欧州 Europe	0.75～37kW	IE3	CE
米国 U.S.A	0.75～2.2kW	IE3	UL
中国 China	0.75～15kW	GB2	CCC*
韓国 Korea	0.75～7.5kW	IE3	—
ロシア Russia	0.75～37kW	IE3	ERC

*中国CCC規格は、0.75kWのみ対象
*Only the 0.75 kW product complies with the Chinese CCC standards.

S-PMシリーズ S-PM series

ワールドワイド対応 (高効率規制対象外)

Available worldwide (High-efficiency regulations are not applicable.)

国名 Country	容量 Capacity	安全 Safety standards
欧州 Europe	0.1～2.2kW	CE
米国 U.S.A	0.1～2.2kW	UL
カナダ Canada	0.1～2.2kW	UL

*中国CCC規格は対象外
*The Chinese CCC standards are not applicable.

「ジャストデリバリメニュー」(JD3)
Just Delivery Menu(JD3)

主力機種を3日で出荷します。

A main product is shipped in three days.

*日本国内に限ります。
*JD3 service only in Japan.

FAの駆動源として不可欠なギヤードモータは 運搬機器から食品機械まで幅広い産業分野で活躍しています。

三菱ギヤードモータは、各国の高効率規制・安全規格に対応しました。さらに、S-PMシリーズならワールドワイドに対応可能です。

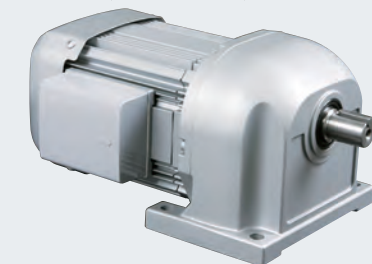
Geared Motor, which are indispensable as FA drives, are used widely in industries from conveyor equipment to food processing machines. Mitsubishi Geared Motor comply with high-efficiency regulations and safety standards in many countries. Moreover, the S-PM series is available worldwide.

ギヤードモータシリーズ Geared Motor series

平行軸 Parallel shaft

GM-Sシリーズ (0.1～0.4kW) GM-SPシリーズ (0.75～2.2kW)

GM-S series (0.1-0.4 kW)
GM-SP series (0.75-2.2 kW)



GM-LJPシリーズ (1.1～37kW)

GM-LJP series (1.1-37 kW)



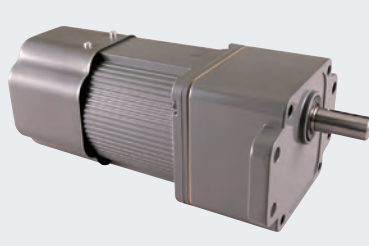
GM-Dシリーズ (0.4kW) GM-DPシリーズ (0.75～7.5kW)

GM-D series (0.4 kW)
GM-DP series (0.75-7.5 kW)



GM-J2シリーズ (25～90W)

GM-J2 series (25-90 W)

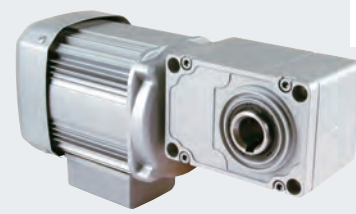


直交軸 Right angle shaft

GM-SSYシリーズ (0.1～0.4kW) GM-SSYPシリーズ (0.75～2.2kW)

GM-SSY series (0.1-0.4 kW)
GM-SSYP series (0.75-2.2 kW)

サービスファクタ:1.0
Service factor:1.0



GM-SHYシリーズ (0.1～0.4kW) GM-SHYPシリーズ (0.75～2.2kW)

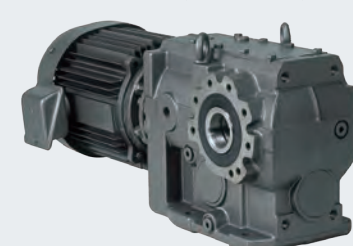
GM-SHY series (0.1-0.4 kW)
GM-SHYP series (0.75-2.2 kW)

サービスファクタ:1.4
Service factor:1.4



GM-DYPシリーズ (3.7～11 kW)

GM-DYP series (3.7-11 kW)



サービスファクタ:1.4
Service factor:1.4



S-PMシリーズ S-PM series

三菱独自のセンサレス制御による安定した速度制御、省エネを実現。

S-PM(Sensorless-Permanent Magnet)とは永久磁石モータ(Permanent Magnet motor)と三菱独自のセンサレス制御技術(Sensorless drive)を組合わせた製品です。

High energy efficiency and stable speed control were achieved with Mitsubishi original Sensorless control.

S-PM (Sensorless permanent magnet) is a product made by combining a permanent magnet motor and Mitsubishi original Sensorless control drive.

平行軸 Parallel shaft

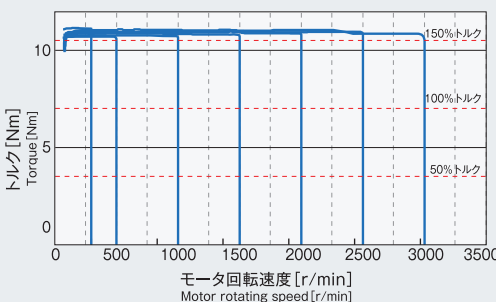
GV-Sシリーズ (0.1～2.2kW)

GV-S series (0.1-2.2 kW)



サービスファクタ:1.0
Service factor:1.0

回転速度-トルク特性
Rotating speed and torque characteristics



直交軸 Right angle shaft

GV-SSYシリーズ (0.1～2.2kW)

GV-SSY series (0.1-2.2 kW)



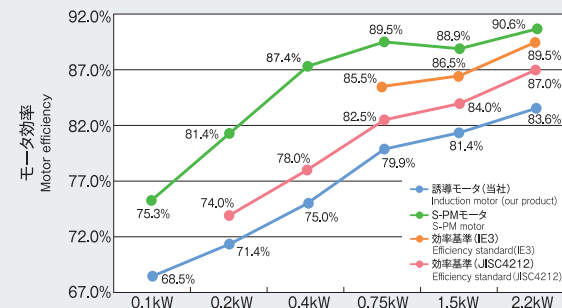
サービスファクタ:1.0
Service factor:1.0

GV-SHYシリーズ (0.1～2.2kW)

GV-SHY series (0.1-2.2 kW)

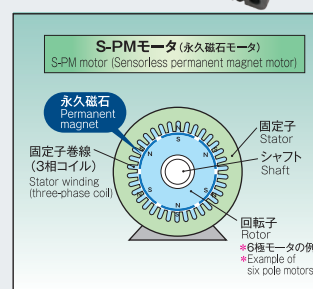


サービスファクタ:1.4
Service factor:1.4



*モータ単体(減速機なし)での効率比較
*Comparison of the efficiency of motor without reducer

*誘導モータは220V/60Hzの値
*Specifications of induction motor are 220V/60Hz.



S-PMドライブユニット S-PM drive unit



*S-PMドライブユニットは三菱電機(株)名古屋製作所で製作しています。
*The S-PM drive unit is manufactured at Mitsubishi Electric Nagoya Works.

HOIST

S2 シリーズ (1/2t~60t) S2 series (1/2t - 60t)

- 許容頻度・巻速共に業界トップクラス。
- セーフティモニタ搭載により位置検出機能、過荷重防止機能、異常履歴表示機能を標準装備。更に安全で使いやすくなりました。



Frequency of use and hoisting speed are the highest in the industry. It is standard equipment by a position sensing function, an overload preventive function, an abnormal history indication function by the safety monitor deployment. Furthermore, it became easy to use it by security.

開発から製造、販売、保守まで 一貫体制で対応

We now operate a total service system that ranges from development, production and sales to maintenance and repair.

当社は、独自の技術に応用したホイスト製品をはじめクレーン関連機器を含めた製品の開発・製造、販売を行うとともに、全国を網羅するフィールドサービスネットワークにより、きめ細かなアフターサービス体制を確立しています。

この一貫体制により、現場ニーズに対応した各種ホイスト製品の製造と、信頼性の高いアフターサービスを同時に実現しています。

※「機械器具設置業」「電気工事業」および「クレーン製造許可」取得

Mitsubishi Electric FA Industrial Products Corporation has become a highly reputable manufacturer of crane-related equipment by using our own technology and establishing a nationwide field service network in order to provide full after-sales service. Our total service system has been realizing the products correspondent to customer needs and diverse reliable after-sales service.

さまざまな環境や用途に応じた多様な製品ラインナップ

独自技術を用いて開発された当社の多彩な製品ラインナップ。

現場で求められる使い勝手の良さはもちろん、確実で安全な仕様に徹底的にこだわった製品として高い評価をいただいています。

Our Diversified Product Lineup Meets A Broader Range Of User Needs

A diverse product lineup serving a variety of needs is one of our strengths. We have built an outstanding reputation for producing high specification hoists and cranes which strongly emphasize safety, accuracy and ease of operation and are specifically designed for use in a broad range of diverse workplace environments.

U2 シリーズ (1/2t~60t) U2 series (1/2t - 60t)

- 三菱独自のホイスト専用インバータ搭載により、小型化、高機能化を実現。
- 位置検出機能、無負荷高速機能を標準装備。
- Compact and high-performance hoists with our original inverter control.
- Have position detection device and no-load high speed function as a standard equipment.



UR シリーズ (1t~2.8t) UR Series (1t - 2.8t)

- 商用運転の利点を融合して作ったインバータホイスト
- 制御部分はワンボード化、シンプルな構造でメンテナンスが容易。
- Inverter hoist developed by the integration of contactor operation's merit.
- Single control board designed for easy maintenance.



US シリーズ (5t~200t) US Series (5t - 200t)

- 三菱独自のホイスト専用回生コンバータを搭載。
- 省エネと高機能、使いやすさを兼ね備えた最上級シリーズ。
- Mitsubishi original regenerative converter is installed.
- US series combines Energy saving, High functionality and Usability.



R シリーズ (1t~2.8t) R Series (1t - 2.8t)

- シンプルで経済的な実力派ホイスト。
- パワーと経済性を備えた、ひとクラス上の実力。
- Economical and simple-to-operate, this series offers superior performance.



S-X,U-X シリーズ (1/2t~60t) S-X,U-X Series (1/2t - 60t)

- 業界初のインバータタイプ。爆発危険場所でも優れた操作性を発揮するホイストです。
- 耐圧防爆構造 d 2G4を必要とするガスに対応可能。
- Inverter control for the first time in the industry, suitable for any workplace and also provides high operability in areas with explosion hazard.
- Approved for D2G4 in Japan, suitable for application in combustible gas.



UM シリーズ (5t~10t) UM Series (5t-10t)

- 次世代ホイストをコンセプトに開発した中頻度タイプUMシリーズ(海外専用)
- 最適な性能、価格を実現
- For medium frequency use UM Type series has been developed based on the next generation concept.
- It has been designed for optimizing price and performance.



ホイストクレーン



◆トップランニング ダブルレール

Top running Double rail Crane

- 2.8t~30t
- 大容量・長スパンに適しています。
- Suitable for large-capacity and long span.



◆橋形クレーン Share-leg Crane

- 1/2t~30t
- 野外作業に適しています。
- Suitable for outdoor works.

関連機器・部品

◆クレーンサドル Crane saddle

◆無線遠隔操縦装置 Tele-control unit

◆絶縁トロリー Insulation trolley

◆サドル用減速電動機 Deceleration electric motor for saddle

◆過荷重検出装置 Overload warning device

◆押しボタンスイッチ Push-button switch

◆サドル用インバータ制御盤 Inverter control board for saddle

◆衝突防止装置 Collision controller

◆給電部品 Feeder parts



クレーンサドル
Crane saddle



クレーングリッパー
Crane gripper



サドル用減速電動機
Deceleration electric motor for saddle



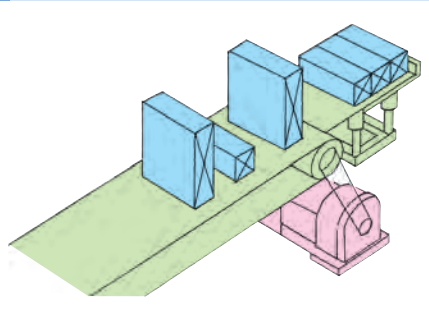
横行・走行用
インバータ制御盤
Inverter control Box for
traversing and traveling



ホイストクレーン用テレコン
Tele-control unit for hoist crane

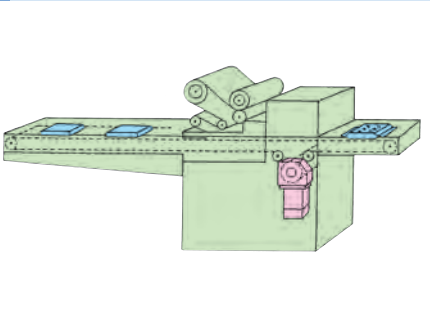
ギヤードモータ用途例 Geared Motor Application

搬送機械
Transportation machine



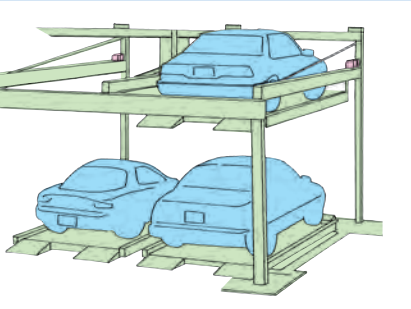
汎用コンベア General-purpose conveyer
インバータ駆動・直入
Inverter drive type・Direct drive type

食品機械
Food production machine



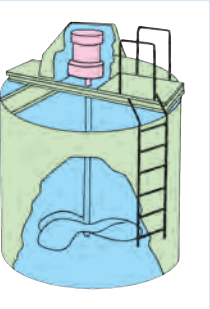
食品包装機 Food packing machine
インバータ駆動 防水形
Inverter drive type Waterproofing type

昇降機械
Lifting machine

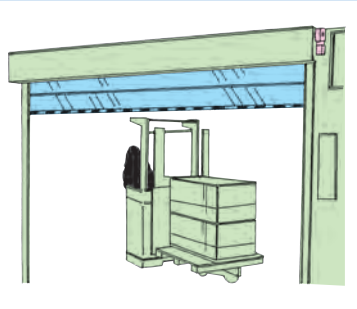


立体駐車場 Multistory parking garage
低騒音
Low noise type

その他
Other uses



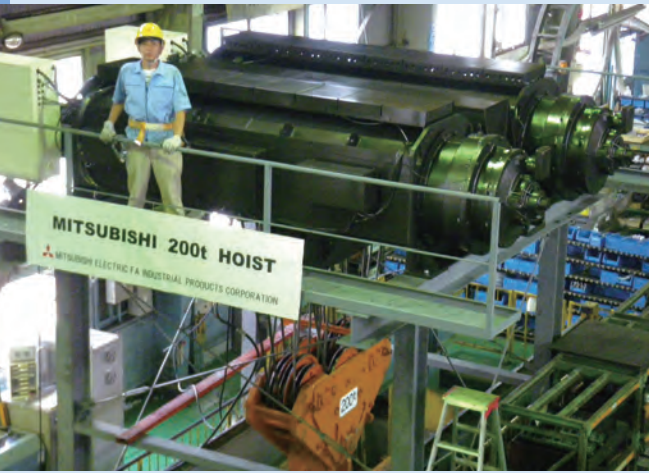
攪拌機 Mixer
屋外形
Outdoor type



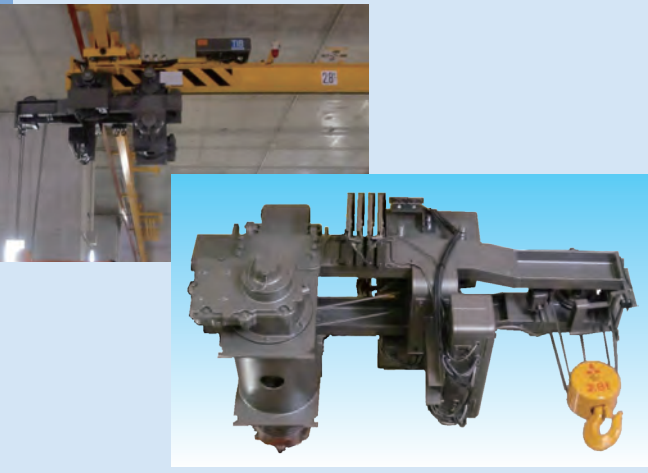
シートシャッター Sheet Shutter
小形
Compact type

特殊ホイスト事例 Special Hoist Example

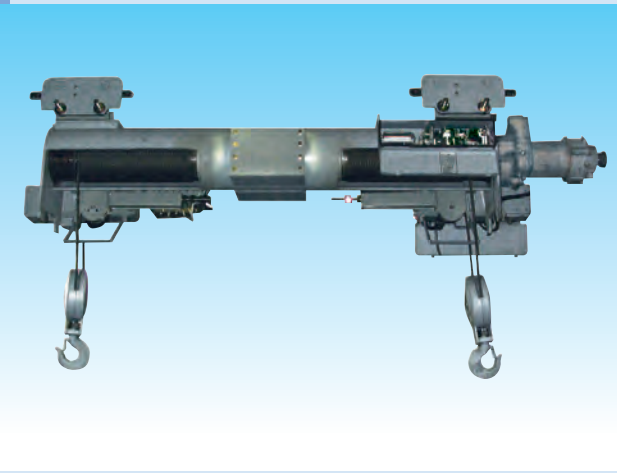
大容量200tホイスト
200t Capacity Hoist



滑り出し天井クレーン用ホイスト
Hoist for Overhead crane with shuttle girder



2本吊ホイスト
2 falls Hoist



開発
Development

時代を先取りした技術に果敢に挑む開発チーム
めまぐるしく進歩するテクノロジーや高度化するユーザーニーズに即応し、当社は長年の実績と信頼を築き上げてきました。これからも、常に時代を先取りした製品をご提供するため、研究開発に努めていきます。
Our R & D Team focuses on Leading Edge Technology.
By continually incorporating advanced technology we are able to develop and produce advanced products that match user demands for ever more sophisticated products. As a result we have successfully built up a long term and close relationship with all our customers.

M形ホイスト
(3次元CAD)
M series
(3D CAD)

制御基板の開発・製作
Development and production
of control board

3次元CAD (UGS社製Solid Edge)
Three-dimensional CAD
(Solid Edge, UGS)

ホイスト
保守・サポート
Hoists
Maintenance,
Support

信頼される製品群を支え続ける技術力
常にお客様の目線から設備稼働状況の点検・見直しを行い、より高い作業効率と品質、更なる安全性を実現するため、日々のサポートと積極的提案を行います。
Reliable Product Lines Supported by Technological Strength
Mitsubishi Electric FA Industrial Products Corporation carries out periodical inspections from the viewpoint of our customers, we can carry out daily supports and make positive suggestions in order to improve the quality, efficiency and safety of all our products.

環境取組み事例 Environmental action

3Rへの取組み Action for "3R"



分別
Separating waste
for recycling, etc.
ごみの種類毎に分別を行うことで、リサイクルの推進を行っています。
We promote recycling by separating every kind of waste material.



リユース Reuse
使用済みの木材をメーカーへ返却することで、リユースを行っています。
We reuse wood by returning it to the maker.



リサイクル Recycling
使用済みの油は再生重油としてリサイクルされています。
Used oil is recycled as reclaimed heavy oil.

地域貢献への取組み Contribution to neighboring areas

みつびしでんき野外教室の開催
Holding of the Mitsubishi Electric outdoors classroom

森林や公園、海岸などを「教室」に見立て、社員の家族、地域の皆様が、共に自然を体感し、共生を考え、環境をよりよいものに変えていく行動力を育む活動を推進しています。
We liken the forest and a park, the shore to "the classroom", and a family, local employees sense nature bodily together and think about symbiosis and promote activity to bring up the acting power that changes environment into a better thing.

省エネへの取り組み Energy-saving activity

コンプレッサー(空気圧縮機)の省エネ
Use of energy-saving air compressors

工場で使用する圧縮エアは、従来大容量のコンプレッサー1台で賄っていましたが、小容量4台に更新し、1台をINVとすることで、エア使用量に合わせて供給することが可能となり、夜間や休日等の負荷が少ない時間帯のエア供給量を削減。
従来に比べ、約30%の省エネになります。
The compressed air used in the factory had been covered by one large compressor. And this time, we changed it to where 4 small capacity compressors cover the compressed air. And by using 1 of the four as INV, it becomes possible to supply the compressed air according to the air consumption, which can reduce the air supply amount during the time period such as nighttime and holiday when the load is small. It is about 30% less energy-saning compared to the conventional one.

国内で認められた実力は今 アジアへ 世界へ

当社製品はその実力が認められ、アジアを始め世界から注目されています。
きめ細かなネットワークを駆使しながら、ワールドワイドなサービスをご提供する体制を整えています。

A Reputation for Reliability Built at Home and Spreading in Asia, and spread in the World
Our products have attracted not only Asian nations but also the other countries all over the world. Utiliizing warm-hearted network, We have established a worldwide service network.



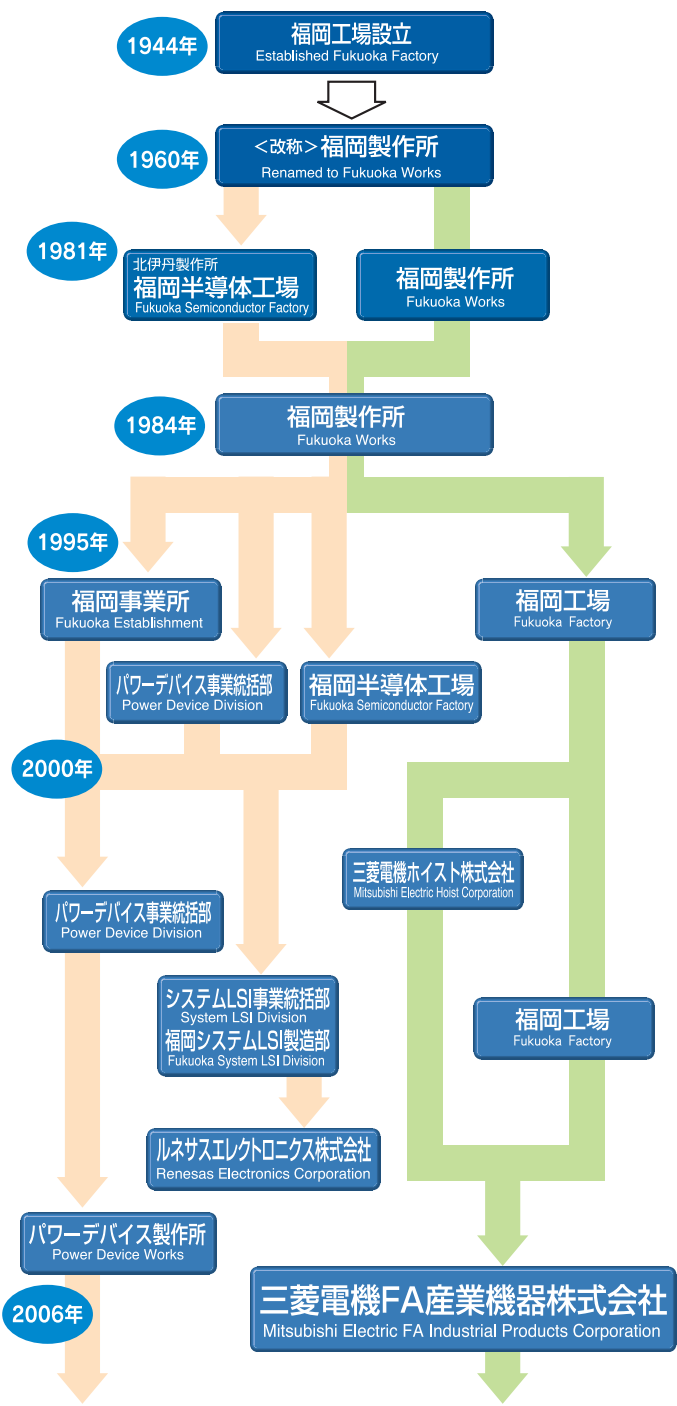
製品の変遷 ■Developments of Production & Products

1940~	1950~	1960~	1970~	1980~	1990~	2000~	2010~
・探照灯 Searchlights	・モータープリー (1958) Motor pulleys (1958) ・家庭ポンプ (1958) Household pumps (1958) ・モーターローラ減速機 (1952) Motor roller speed reducers (1952) ・電動工具を中津川製作所より移管 (1953) Production of electric power tools transferred from Nakatsugawa Works (1953)	・耐圧防爆電動機生産開始 (1962) Production of flameproof motors started (1962) ・バルブアクチュエータ (1965) Valve actuators (1965)	・ベルトモータ (1970) Belt motors (1970) ・オゾナイザ (1971) Ozonizers (1971) ・オゾナイザを名古屋製作所に移管 (1974) Production of ozonizers transferred to Nagoya Works (1974) ・水中モータ (キャンド) を名古屋製作所より機種移管 (1975) Production of submersible motors (canned motors) transferred from Nagoya Works (1975) ・ポータブル水中モータを名古屋製作所より機種移管 (1979) Production of portable submersible motors transferred from Nagoya Works (1979)	・水中モータ (ポリ巻) を名古屋製作所より機種移管 (1980) Production of submersible motors (Low-pressure water seal-type underwater motor) transferred from Nagoya Works (1980) ・電動工具撤退 (1984) Electric power tool business discontinued (1984) ・特殊三相モータを名古屋製作所へ移管 (1984) Production of special three-phase motors transferred to Nagoya Works (1984)	・真空ポンプ生産開始 (1990) Production of vacuum pumps started (1990) ・水中モータ (ポリ巻) を三菱テクニカへ移管 (1999) Production of submersible motors (Low-pressure water seal-type underwater motor) transferred to Meiroyutekunik (1999)	・水中モータ (キャンド) 事業売却 (2000) Submersible motor (canned motor) business sold off (2000) ・多久電機家庭ポンプ事業移管 (2003) Household pump business transferred from Taku Electric (2003)	・真空ポンプ生産中止 (2013) Production of vacuum pumps discontinued (2013)

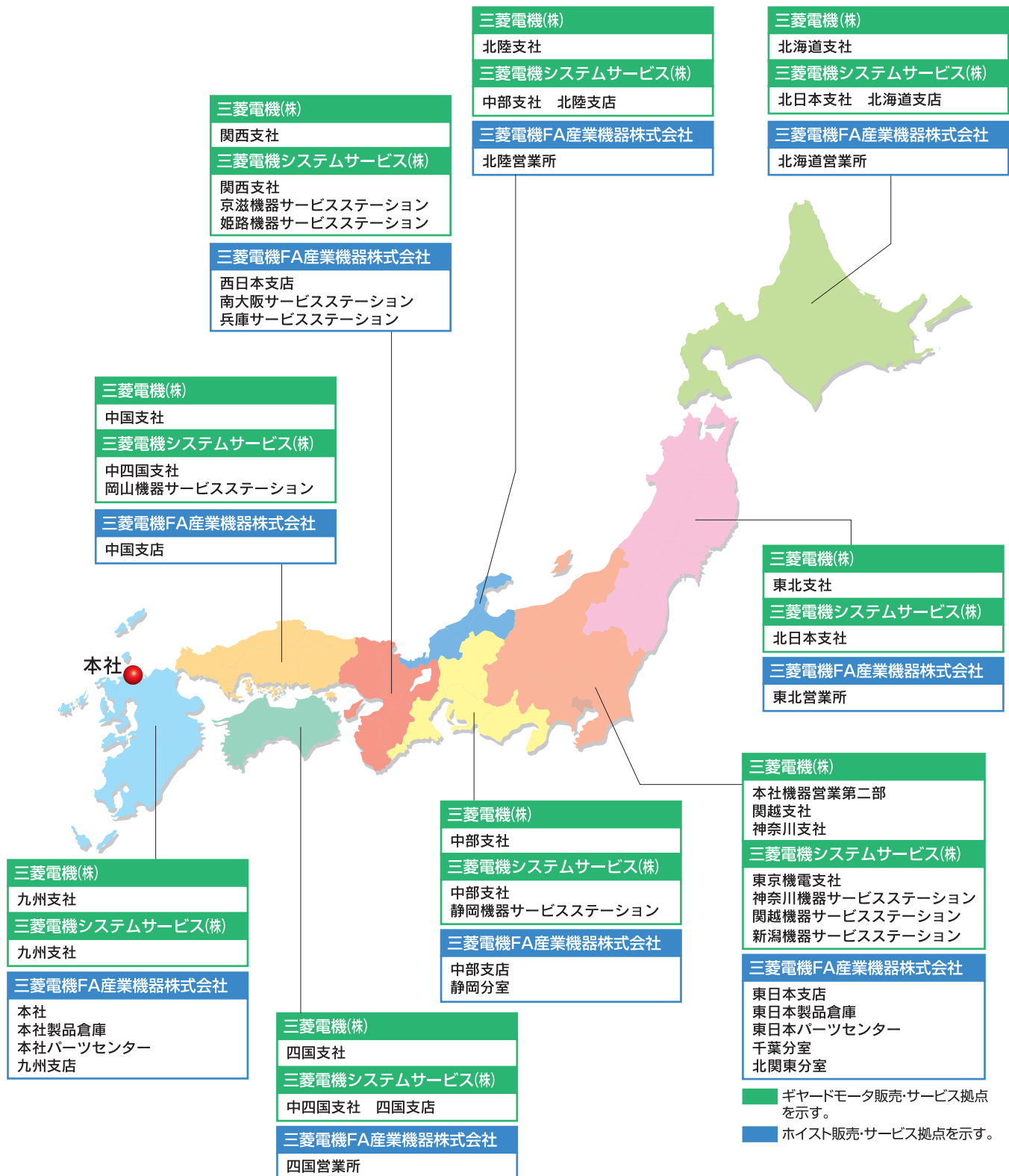
製品のあゆみ ■History of Products

- 1944 長崎製作所の分工場として福岡工場を設立
Established as a branch of Nagasaki Works.
- 1945 ギヤードモータ等炭坑機器を生産
Started production of equipment for mining such as geared motors.
- 1954 名古屋製作所より電気ホイスト移管
Transferred production of electric hoists from Nagoya Works.
- 1956 品質管理の優良品が認められ、デミング賞受賞
Won Deming Award for excellent quality control.
- 1968 ホイストHN-E形発売開始
HN-E-type Hoist launched
- 1970 ホイストHY形、HE形、HL形発売開始
HY, HE and HL-type Hoists launched
- 1972 ミニギヤードモータGM-AJ形発売開始
GM-AJ-type Mini Geared Motor launched
- 1976 ホイストHY-A形、HE-A形、HL-A形発売開始
HY-A, HE-A and HL-A-type Hoists launched
- 1982 EJ形ギヤードモータ発売開始
EJ-type Geared Motor launched
- 1983 ホイストS形、R形発売開始、インバータ制御ホイストU形発売開始
Introduced S, R type hoists and U type inverter hoist.
- 1987 LJ形ギヤードモータ発売。
Introduced LJ type geared motor.
- 1988 ホイスト ワイヤードEシリーズ発売開始、グッドデザイン賞受賞
Introduced the Wire ace E series, won a Good Design Award.
- 1991 業界最小・軽負荷用ギヤードモータ発売 (グッドデザイン賞受賞)
Introduced the smallest in the industry H type geared motor, won a Good Design Award.
- 1994 専用インバータ内蔵の電気ホイスト「走快停」発売
Introduced the "Soukai-tei" electric hoist with an original builtin inverter.
- 1995 インバータ内蔵ギヤードモータ「GV-Hシリーズ」発売
Introduced the "GV-H Series" geared motor (GM) equipped with inverter.
- 1999 直交軸ギヤードモータ「メルクロスシリーズ」発売
Introduced the Orthogonal Axis geared motor "Melcross Series".
- 2000 新型平行軸ギヤードモータ「メルハントシリーズ」発売
Introduced the new Parallel Axis geared motor "Melhunt Series".
- 2002 耐圧防爆形インバータホイスト発売開始
Introduced Explosion-proof inverter hoist.
- 2004 世界最大級100tホイスト開発・販売
Developed and introduced the world's largest 100t hoist.
- 2005 走快停Excellentシリーズ発売
Introduced the "Soukai-tei Excellent Series" inverter hoist.
- 2012 回生機能内蔵インバータホイスト「Super Excellentシリーズ」発売開始
Introduced inverter hoist with built-in the resurrection converter "Super-tei Excellent Series"
- ギヤードモータ S-PMシリーズ発売
Introduced the new geared moter "S-PM Series".
- 2013 プレミアムギヤードモータ発売
Premium Geared Motor launched
海外専用Mシリーズホイスト発売
Overseas-specific Hoist M-series launched
- 2014 ホイストS2シリーズ発売
Hoist S2 series launched

組織のあゆみ ■Organization History



販売・サービスネットワーク Sales and Service Network



三菱電機FA産業機器株式会社

MITSUBISHI ELECTRIC FA INDUSTRIAL PRODUCTS CORPORATION

〒819-0192 福岡市西区今宿東 1-1-1

ホームページアドレス <https://www.melfaip.co.jp/>

TEL.092-805-3600

ギャードモータ窓口 TEL.092-805-3140 FAX.092-805-3734

ホイスト窓口 TEL.092-805-3400 FAX.092-805-3764